

PAULINE OHREL  
Face(s) à Face(s)



Exposition au musée Paul Belmondo du 18 mai au 20 octobre 2019



galerie  
mondapart

## Face(s) à Face(s)

L'exposition des œuvres de Pauline Ohrel au Musée Paul Belmondo dans un Face(s) à Face(s)  
Un partenariat entre la Ville de Boulogne-Billancourt et la Galerie Mondapart

En écho au portraitiste Paul Belmondo, Pauline Ohrel investit le Musée éponyme. L'artiste française emplit l'espace de son art sensible : le château Buchillot, ses niches et son jardin. Dans un déploiement de bronzes, de terres, d'œuvres en grillage notamment l'artiste répond à son aîné.

Les œuvres néo-classiques de Paul Belmondo, figées dans le temps, revêtent la puissance de l'inébranlable dans le manteau d'une présence éternelle. Les visages immobiles, les regards sans fond marquent le lieu tout autant que nos esprits. La balade au sein du Musée nous interroge sur cet homme, père et grand-père sculpteur, dont la bienveillance égalait l'ardeur au travail : du matin au soir et du soir au matin Paul Belmondo sculptait.

A son instar Pauline Ohrel ne cesse de sculpter. C'est donc dans un face(s) à face(s) respectueux que l'artiste prend possession des lieux. Les bustes répondent aux bustes, le bronze répond au bronze, le dessin au dessin, et le plâtre au plâtre. La comparaison s'arrête là : car Pauline maîtrise en outre le fil de fer et le grillage dont elle maîtrise la légèreté pour affirmer son talent et sa sensibilité autour de la figure.

La profondeur des regards créés par l'artiste touche et nous emmène dans un ailleurs. Un ailleurs que chacun imagine, un ailleurs mystérieux, un ailleurs mystique ?

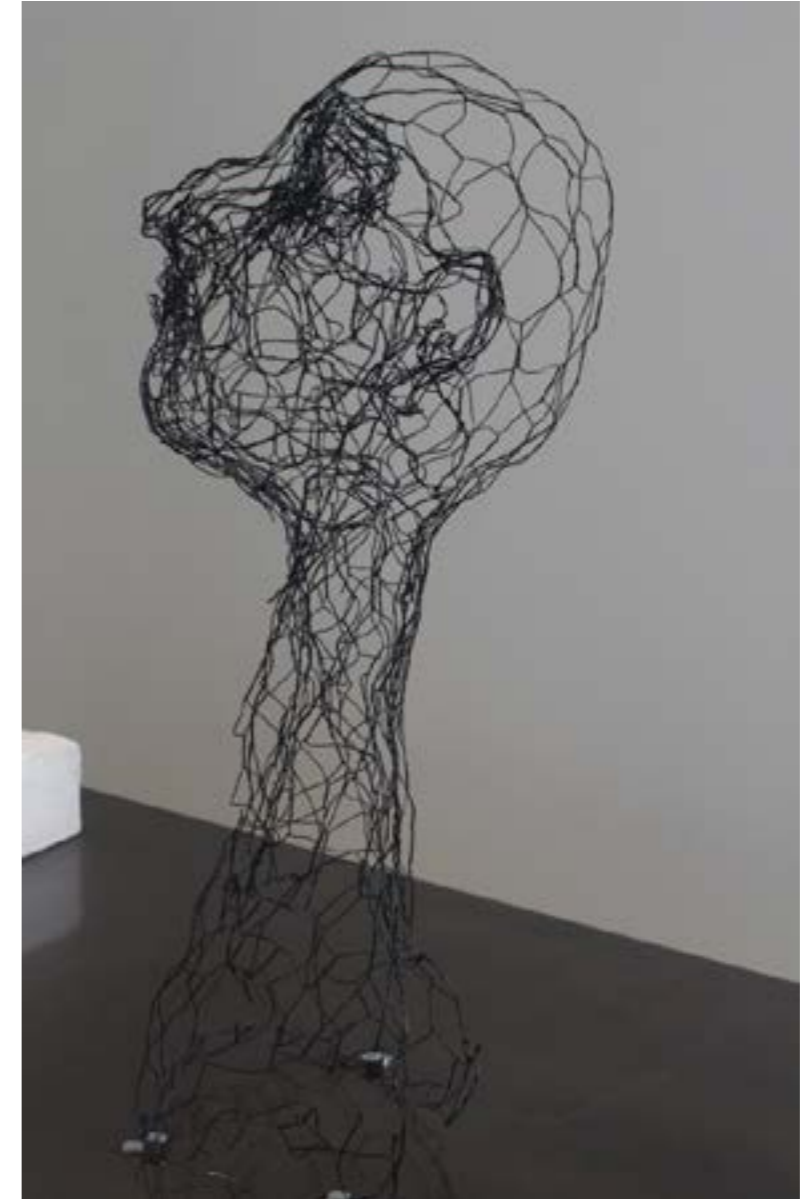
De ses œuvres de grillage naissent d'autres œuvres d'ombres et de lumière. De ses sculptures graciles aux visages affirmés naissent de délicates figures.

Pauline Ohrel est présentée au Musée Belmondo par la Galerie Mondapart à Boulogne-Billancourt avec laquelle elle collabore depuis plus de 10 ans.





*L'envol*, grillage, 80 cm



*De rien*, grillage, 70 cm de hauteur



*La dorée (2018), grillage et doré,  
170 cm*



*Etonné, grillage, 60x50x50 cm*



*Memory I*, grillage, 50x50x30 cm



*Memory II*, grillage, 50x50x30 cm



*La petite danseuse*, grillage, 70 cm



*Silhouette*, grillage, 150x80x80 cm



*Bienveillant*, grillage, 120x100x80 cm



*Jeu de main 1*, grillage, 128cm



*Cage à flou*, grillage, 60 cm



*Tourbillon*, grillage, 168x100 cm





*L'envol*, grillage, 80 cm de hauteur



*La paix*, grillage, 450 cm



*L'attente* (2018), grillage, 165x81x50 cm



*Pot à girafes*, grillage, 150x40x40



*Les grandes soeurs (2015), grillage, 200x50x50 cm*

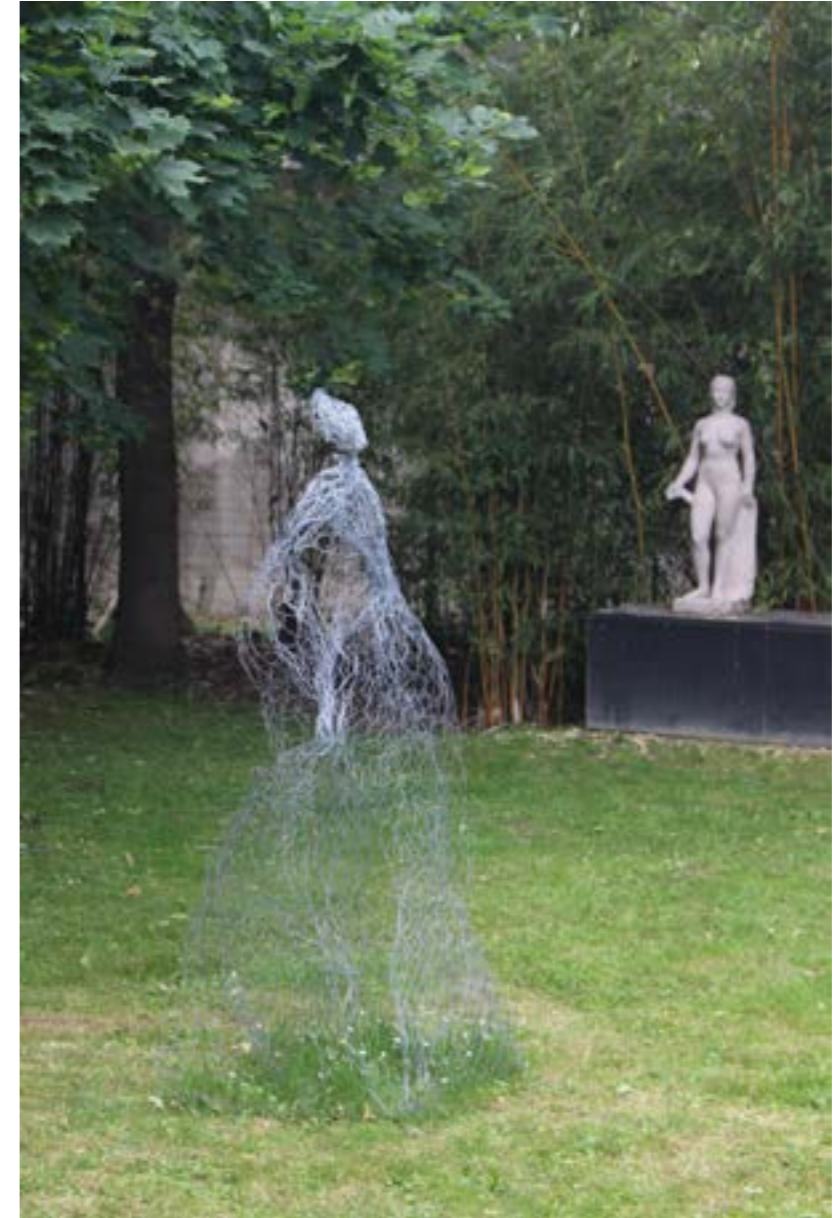


*La cour (2017), grillage, 156x124x76*





*Silhouette, grillage, 150x80x80 cm*



*Silhouette, grillage, 150x80x80 cm*



*L'envol (doré)*, grillage, 80 cm de hauteur



*Le dernier*, bronze, 185 cm



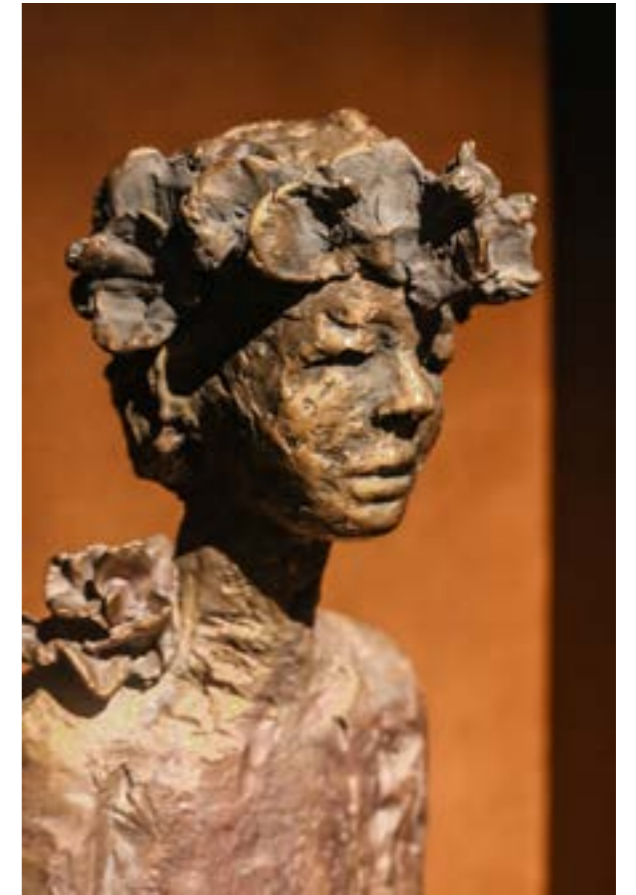
*Le déposé*, bronze, 65 cm



*Gabriel*, bronze, 185x40x30 cm  
Ccollection privée



*Esprit*, bronze, 50x50x30 cm



*Tiaréa*, bronze, 50x30x30 cm



*Du vent dans le voile* (2018), bronze, 59x26x26 cm



*Butterfly*, bronze, 58x20x20 cm





*Le petit siffleur*, bronze, 40x20x15 cm



*Ecoute*, bronze, 16 cm



Une petite chose d'importance, bronze,  
25x10x10 cm



*La boudeuse*, bronze, 24x15x8 cm



*Adam et Eve, bronze, 25cm*



*D'en haut, bronze, 25x10x10 cm*



*Avec Nous*, bronze, 120x60x40 cm



*Ensemble*, bronze, 60x40x40 cm



*Un petit rêve de...*, bronze, 40x18x12 cm



*Elle et Lui*, bronze, 185x40x30 cm



*Polynésie*, terre cuite, 40x30x30 cm



*Réveil*, terre cuite, 35 cm de hauteur, 2017



*Silence*, terre cuite, 20x20X20 cm



*Caresse I (2018)*, terre cuite, 27x13x10 cm



*Caresse II (2018)*, terre cuite, 25x11x9 cm



*Anne, ma soeur Anne (2018)*, terre cuite, 38x18x15 cm





*Je ne vois rien venir*, terre cuite, 20x26x11 cm



*Ecoute la paix*, terre cuite, 38 cm



*Boucle*, technique mixte



*Le regard de Joe*, technique mixte, 2019



*Sous la couette*, technique mixte



*Sous la couette*, technique mixte



*Viens le chien*, dessin technique mixte,



*Et alors ?*, technique mixte



*Marie-Cécile*, technique mixte

Après des études universitaires à Paris et Londres puis onze années au barreau de Paris, années pendant lesquelles elle poursuit en parallèle une activité artistique, Pauline Ohrel se consacre exclusivement à la sculpture depuis 2002. Sculpteur du sensible, Pauline Ohrel cherche à capturer les équilibres instables et les instants provisoires. Elle met son don de la contemplation des hommes au service de cette quête : voir et donner à voir les harmonies fugitives où se révèle la puissance dans la fragilité de l'homme.

La sculpture représente pour elle «Une aventure au quotidien renouvelée, une source d'émotions autant sensuelles, esthétiques, qu'intellectuelles ou mémorielles. C'est saisir la fugacité des attitudes, la fragilité du moment où le corps se dépasse et devient grâce ».

Si les élégantes silhouettes et les formes expressives de Pauline Ohrel ne sont pas toutes explicitement figuratives, elles empruntent toujours leur force aux émotions, aux sentiments et aux postures humaines nourries d'énergie pure.

Inscrite dans une modernité qui n'entend pas sacrifier aux exigences d'une contemporanéité parfois désincarnée, Pauline Ohrel œuvre pour une sculpture qui rend plus de comptes aux sens qu'aux idées, au cœur qu'à la tête. Ayant travaillé les matériaux classiques comme le bronze, le plâtre pendant plusieurs années, et avec succès, elle développe également un travail du grillage qui donne à cette matière une noblesse étonnante. La projection dans l'espace de formes qui semblent en mouvement, les jeux de renversement des perspectives et d'anamorphose qu'offre la transparence de la matière, nous conduit à un équilibre unique entre volume et légèreté, transparence et consistance, figuration et évocation.

« Dans mon travail sur le grillage, j'explore les frontières du dessin et du volume. L'ambiguïté que permet la transparence du matériau, en jouant sur les perspectives et les perceptions, efface ou suggère l'enveloppe. La suggestion, comme la subtilité des sentiments et des mouvements, requiert l'adhésion active du spectateur/acteur ».

La démarche singulière de Pauline Ohrel sollicite l'étonnement et l'imagination du spectateur avec une force et un poids que quelques grammes de métal ne laissent pas présager.



galerie  
mondapart

80 rue du château  
Boulogne-Billancourt  
du mardi au samedi de 14h30 à 19h30  
et sur rendez-vous

Métro : Boulogne Jean-Jaurés, Ligne 10

